

# CUIDARNOS

 **entre nosotros**

PRIMAVERA 2026

**LA  
PRIMAVERA**  
*empieza en ti.*

Perfumería  
**consum**

# Comodidad y protección para cada nueva aventura

Los pañales tipo braguita Consum Kids ofrecen hasta 12 horas de sequedad, con ajuste elástico que se adapta a sus movimientos sin molestias y les da **¡libertad para explorar el mundo!**



— **nuestras marcas consum** —





# ES TU MOMENTO

*para sentirte renovada*

Con los días más largos llegan también las ganas de renovarse, de cuidarse y de dedicar tiempo a lo que nos hace sentir bien. En este nuevo número encontrarás inspiración, novedades y pequeños rituales para que saques tu mejor versión. **Porque todo empieza contigo... y esta es la estación perfecta para hacerlo.**

Perfumería  
**consum**



**4.**

Glow que nace en tu piel.

**14.**

Más volumen y vida para tu cabello.

**24.**

Luz y protección para cada día.

**6.**

Pestañas que florecen contigo.

**16.**

Toques que ensalzan tu look primaveral.

**26.**

El sol se disfruta, con protección solar.

**8.**

Cuidado y suavidad para tus labios.

**18.**

Un nuevo color, una nueva actitud.

**28.**

Te ayudamos a cuidar tu higiene bucal.

**10.**

Tonos que te llenarán de color.

**20.**

Colores naturales para un pelo impecable.

**30.**

Siéntete bien por dentro, siente la primavera por fuera.

**12.**

Mima tus pies a cada paso.

**22.**

Textura ligera, piel llena de vida.

© Consum, S.Coop.V.  
Depósito legal: V-2810-2020  
Edición 22\_ Primavera 2026



Esta publicación informa de los productos integrantes de la gama de perfumería de venta en CONSUM. Las novedades incluidas en la presente revista llegarán a su supermercado próximamente. En ocasiones puede no encontrar algún producto en su supermercado habitual, consulte a nuestro personal.

*Maquillaje*  
de **TEMPORADA**

Lucía, lleva Grippy Serum Primer de Maybelline, base de maquillaje Lifter Plump & Glow de Maybelline, sombra de ojos Blushed Nudes de Maybelline y pintalabios Lifter Gloss 003.

**GLOW**  
*que nace  
en tu piel*

**04**

# DESPIERTA *tu luz natural*

*Esta primavera, el secreto está en una piel luminosa, fresca y llena de vida.*

¡Dos productos, un maquillaje perfecto para los días de sol!

**Base Lifter Plump & Glow** aporta un acabado radiante con efecto buena cara al instante. Aplica el maquillaje con movimientos suaves desde el centro del rostro hacia afuera y ¡disfruta de un glow jugoso!

**Grippy Serum Primer** es un fijador de maquillaje súper difuminable que hará que te dure hasta 24h. Aplícalo y espera 20 segundos para que se convierta de sérum a fijador. ¡Tu maquillaje quedará top!

EVA



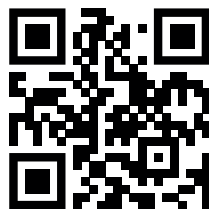
**Nuestra  
vendedora  
de belleza**

te cuenta cómo conseguir que tu maquillaje se fije gracias al nuevo Grippy Serum Primer de Maybelline.



Escanea el QR y descubre el Bello Consejo.

**#BelloConsejo**



*Maquillaje*  
de **TEMPORADA**

Lydia, lleva base de maquillaje Lifter Plump & Glow de Maybelline, delineador 2 en 1 Sculpting Stix negro de Maybelline y máscara de pestañas Sky High de Maybelline.

*PESTAÑAS  
QUE FLORECEN*  
**CONTIGO**

**06**

# ABRE TU MIRADA

## *al buen tiempo*

### Máscara Sky High

Alarga y eleva tus pestañas desde la raíz hasta las puntas y crea volumen ligero y definición duradera.

### Delineador 2 en 1 Sculpting Stix

Este delineador de doble punta es perfecto para esculpir y definir por un lado y difuminar tu look con facilidad por el otro.



### Máscara en marrón y negro:

El tono marrón suavizará tu mirada para un acabado natural más de día, y el negro la intensificará y le dará más potencia.

Maquillaje  
de TEMPORADA

# CUIDADO Y SUAVIDAD

*para tus labios*

Lydia, lleva base de maquillaje Lifter Plump & Glow de Maybelline, sombra de ojos Blushed Nudes de Maybelline y Labial Serum Lifter Lipstick Matte color 103 de Maybelline.

08

# CONSIGUE LOS LABIOS *más apetitosos*



004

002

102

103

## Labial Serum Lifter Lipstick Matte

Es la combinación perfecta entre labial y sérum. Sentirás una hidratación inmediata gracias a su contenido de ácido hialurónico y tus labios se verán hidratados ¡hasta 8 horas!

**Perfilador Lifter Liner** define el contorno. Tienen un efecto lifting y un color súper cremoso que sentirás que es muy fácil de aplicar.



09

# TONOS QUE TE LLENARAN DE COLOR

029

Berry Blissed



030

Cherry On Top



028

Rule The World



031

Shes On Fire



027

Think Pink



018

Keep Cool



Las lacas Revlon HD aportan brillo intenso, cobertura uniforme y un acabado duradero que realza cualquier look primaveral.



# ESTRENA LA PRIMAVERA *A CADA GESTO*

Lucía, lleva las lacas Revlon HD Snap!  
Para la base el tono 018 y para el toque  
de color el tono 031.

## ESTA PRIMAVERA

el nail art apuesta  
por la sutileza:

bases naturales, colores  
pastel y pequeños  
toques geométricos que  
aportan dulzura y color a  
tus uñas.

# 11

*Cuidado*  
**PIES**

# MIMA TUS PIES A CADA PASO

## **GEL REFRESCANTE PARA PIES Y PIERNAS**

Te aportará alivio inmediato y sensación calmante gracias al mentol. Perfecto para sentir esa ligereza después de un día activo.

## **CREMA DE PIES CON UREA**

Esta crema es lo que necesitan tus pies para hidratarlos en profundidad. Suaviza durezas y ayuda a recuperar la elasticidad de la piel, dejando los pies preparados para sandalias, paseos y nuevos comienzos.

# 12



# LIMPIEZA SUAVE *PARA* *CUIDAR TUS* UNAS

Eliminar el esmalte también puede ser un gesto de cuidado. Con nuestras diferentes fórmulas mantendrás las uñas limpias, listas y protegidas para volver a brillar.



1



2



3

Presiona el algodón unos segundos sobre la uña antes de arrastrar: el esmalte se disolverá mejor y necesitarás menos producto.

## 1 CON ACETONA:

Retirada rápida incluso en esmaltes intensos.

## 2 ACETONA PURA:

Practicidad y resultado impecable en pocos segundos.

## 3 SIN ACETONA:

Limpieza delicada que respeta la uña y la cutícula.

*Especial*  
ACCESORIOS

**MÁS  
VOLUMEN  
Y VIDA  
PARA TU  
CABELLO**  
*DESDE EL  
PRIMER  
LAVADO*

**14**



ESTO ES  
NUEVO

# 3 PRODUCTOS PARA UN CABELLO TOP



*La nueva línea Elvive Collagen Lifter transforma el cabello fino aportando hasta +75% de volumen visible, cuerpo duradero y sensación de densidad sin apelmazar.*

## ① CHAMPÚ

Limpia suavemente mientras aporta estructura y ligereza.

## ② ACONDICIONADOR

Desenreda, suaviza y potencia el efecto volumen.

## ③\* SPRAY VOLUMINIZADOR

Eleva la raíz y mantiene el movimiento natural durante todo el día.

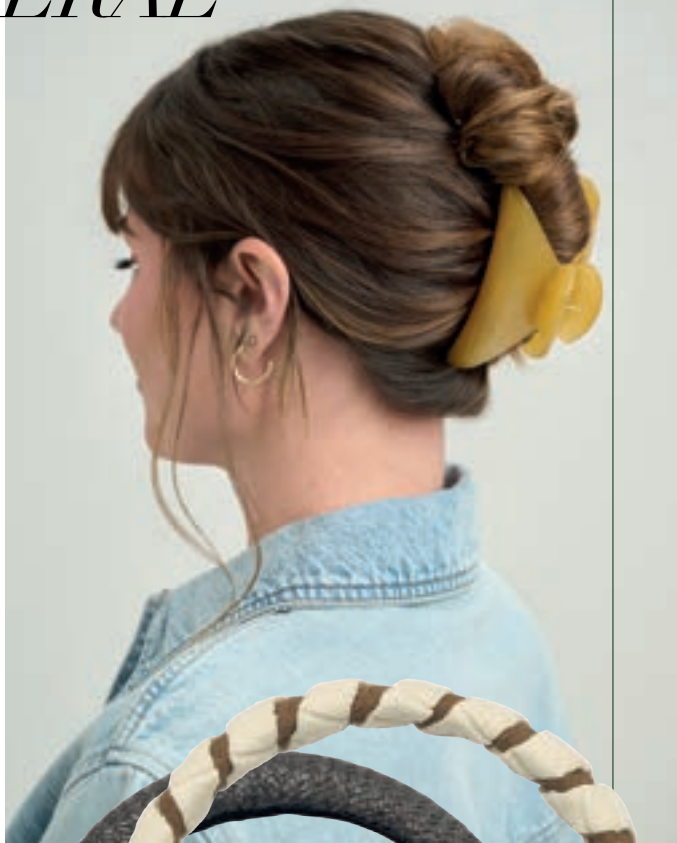
\* Producto sujeto a disponibilidad en tienda

# 15

# *TOQUES QUE ENSALZAN TU LOOK PRIMAVERAL*

## **¡LAS PINZAS VUELVEN CON FUERZA!**

Son perfectas para ese outfit informal, cómodo pero siempre con un toque de tendencia.



## **¿QUIERES UN AIRE SOFISTICADO?**

Hazte con una de nuestras diademas. Son perfectas llevar el cabello suelto con ondas naturales.



# EL PEINADO MÁS DULCE VIENE *CON NUESTROS COLETEROS.*



## **PARA UN AIRE BOHEMIO IRRESISTIBLE**

Son ideales para esos días que sabes que serán activos, y en los que no quieres renunciar a tu estilo.

## **PARA UN MOÑO DESENFADADO O PARA UN PEINADO CASUAL CHIC.**

*ATRÉVETE  
A JUGAR CON  
TU PELO*



*UN NUEVO  
COLOR,*  
**UNA NUEVA  
ACTITUD**

*Cambia tu  
look cuando  
tú quieras.*



# COLOR INTENSO, *RESULTADO PROFESIONAL*

Dale una nueva vida a tu cabello con los tintes de Kyrey. Te ofrecen una cobertura total de canas y un color uniforme, profundo y duradero. Su fórmula nutre el cabello mientras aporta brillo visible y suavidad tras cada aplicación.

## EN LA PERFUMERÍA DE CONSUMO

puedes encontrar una gran gama de colores y las vendedoras de belleza siempre están dispuestas a ayudarte para elegir el tuyo.

## CEJAS QUE ENMARCAN *TU MIRADA*

El tinte de cejas permite intensificar y armonizar el color, aportando definición y dándole estructura a tu mirada.



¡Elige entre  
castaño oscuro  
o castaño claro!

19

*Especial*  
**TINTES**

**COLORES  
NATURALES**  
*PARA UN PELO  
IMPECABLE*

**20**

# COBERTURA EFICAZ Y APLICACIÓN SENCILLA

## *PARA UN LOOK CUIDADO*

Recuerda que también puedes aplicar estos tintes en barba y bigote para conseguir un look más uniforme.



### **GEL CREMA COLORANTE CASTAÑO OSCURO**

Aporta intensidad y profundidad al cabello con un acabado natural y uniforme. Es ideal si estás buscando cubrir tus canas pero mantener ese tono elegante y discreto.

### **GEL CREMA COLORANTE MORENO**

Este tono es más profundo y definido para un look con más presencia. Es perfecto para reforzar tu color natural y revitalizar el cabello apagado.

**TEXTURA  
LIGERA,  
*PIEL LLENA  
DE VIDA***

*Hidratación  
fresca que  
ilumina, rellena y  
equilibra tu piel  
cada día.*

# LA REVOLUCIÓN *SORBETE*

## VITAMINA C

Una piel luminosa y uniforme desde la primera aplicación.

Ilumina y ayuda a reducir manchas.

Textura fresca de rápida absorción.

Aporta hidratación sin sensación grasa.

## ANTI IMPERFECCIONES

Equilibrio perfecto para pieles mixtas o grasas.

Controla brillos.

Reduce la grasa y la visibilidad de los poros.  
Hidratación matificante.

## HIDRATANTE RELLENADOR

Hidratación intensa con efecto relleno.

Ácido hialurónico que aporta volumen.

Aloe vera calmante y refrescante.

Piel más jugosa y flexible.



Cuidado  
FACIAL



LUZ Y  
PROTECCIÓN  
PARA  
CADA DÍA

*Tratamientos  
que cuidan,  
iluminan y  
protegen frente  
al sol.*

24

# VITAMINA C *Y SPF*

*el dúo imprescindible  
para una piel radiante  
y protegida.*



## **SÉRUM ANTIARRUGAS VITAMINA C SPF 50**

Con el sérum consigues un tratamiento intensivo que combate los signos de la edad mientras te protege frente al daño solar. También te beneficia:

**Con su efecto antioxidante potente.**

Ayudándote a suavizar líneas de expresión.

Gracias a su protección alta frente a rayos UV.

## **GEL CREMA DÍA SPF 50+ VITAMINA C**

Esta crema es ideal para prevenir manchas mientras mantiene tu piel fresca y ligera. Además, te encantará porque:

**Tiene una alta protección gracias a su SPF 50+.**

Su acción también es antioxidante.

Su textura es ligera y de rápida absorción.

25

*Protección*  
**SOLAR**

**EL SOL  
SE DISFRUTA**  
*CON PROTECCIÓN  
SOLAR*

**26**

## Leche Solar SFP30

Protección eficaz con textura nutritiva y súper fácil de extender sobre tu piel.



nuestra marca

## Bruma Solar SFP50+

Aplicación rápida y homogénea para una protección uniforme sobre todo el cuerpo.



nuestra marca

## Bruma Infantil SFP50+

Fórmula suave y resistente al agua, pensada para la piel delicada de los más pequeños.



nuestra marca

## Bruma Facial Solar SPF50+

Protección refrescante que puedes reaplicar incluso sobre el maquillaje.



## Ultra Light Sun Fluid Color SPF50

Protección muy alta con acabado ligero y con un toque de color.



# TE AYUDAMOS A CUIDAR *TU HIGIENE BUCAL*

**Y es que en nuestra sección de perfumería siempre encuentras el cepillo ideal para cada miembro de la familia:** infantiles adaptados a cada edad, modelos especiales para una limpieza profunda, formato viaje para llevar siempre contigo y diferentes durezas para un cuidado personalizado.

Y si tienes cualquier duda para elegir el que mejor cuida tu boca, las vendedoras de belleza estaremos encantadas de ayudarte.

**EVA MARÍA DOLÇ**  
Vendedora de belleza



# UN CEPILLO *PARA CADA SONRISA*

 **nuestra  
marca**

Porque cada etapa y cada  
necesidad requieren un  
cuidado específico.



SIÉNTETE  
BIEN POR  
DENTRO,  
*SIENTE LA  
PRIMAVERA  
POR FUERA.*

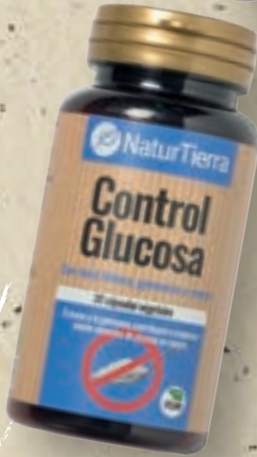
Pequeños gestos diarios pueden marcar una gran diferencia en tu bienestar. Descubre cómo la fitoterapia puede ayudarte a mantener el equilibrio en tu día a día.

## 1 ASHWAGANDHA FORTE

Complemento natural que ayuda a gestionar el estrés y favorece el equilibrio emocional. Ideal para momentos de mayor exigencia física o mental.

## 2 PERLAS DE ORÉGANO

Ricas en compuestos con propiedades antioxidantes y antiinflamatorias. Contribuyen a proteger las células frente al daño oxidativo y favorecen el equilibrio digestivo.



## 3 CONTROL GLUCOSA

Ayuda a mantener niveles saludables de glucosa en sangre dentro de una dieta equilibrada. Un apoyo natural para tu bienestar metabólico.

## 4 CREATINA

Aliado para mejorar el rendimiento físico y apoyar la función muscular. Ideal para personas activas que buscan mantener energía y fuerza en su rutina diaria.

## 5 ACCIÓN MEMORY

Fórmula diseñada para apoyar la concentración y la memoria en periodos de esfuerzo intelectual. Perfecto para etapas de estudio o alta actividad mental.

*• Esta*  
*primavera*  
**TE SERVIREMOS**  
**EL COLOR EN BANDEJA**

*¡Tus labios  
piden brillar!*



Perfumería  
**consum**